

本町 鈴木様 貸家

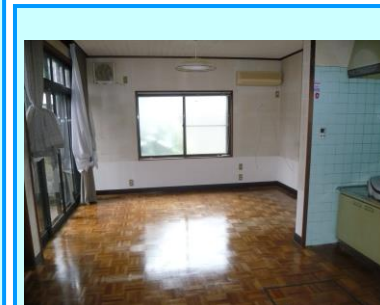
所在地	見附市本町3丁目11番39号
間取り	5LDK 車庫付
構造	木造セメント瓦葺 2階建
竣工	昭和32年 その後増改築有
小学校区	見附小学校
中学校区	見附中学校



入居日応相談

費用			
家賃	48,000円		
敷金	96,000円	礼金	なし
火災保険	20,000円	仲介料	51,840円
玄関鍵	16,200円 (税込) ※退去時交換		
駐車場	賃料込み		
合計	232,040円		

設備			
1 F	和室×2・LDK	浴室	専用追焚付
2 F	和室×2・洋室	洗面	洗面台あり
専有面積	136.73㎡	トイレ	洋式洗浄便座
照明	全室完備	コンロ	なし
ガス	都市ガス	ベランダ	あり
エアコン	なし	車庫	2階建



宅地建物取引業 新潟県知事(10)第2448号 ホームページはこちらから <http://www.hasimotogroup.co.jp>

株式会社 橋本不動産 〒954-0083 新潟県見附市市野坪町903番地1
 TEL 0258-62-6183 FAX 0258-63-4822